

# GT17

hochwertiger Tankautomat

+

preisgünstige Zapfsäule

+

bedienfreundliche Verwaltungs- und  
Auswertesoftware



## Highlights

- schnelle Fahrzeug- oder Fahreridentifikation per Elektronikschlüssel
- Kilometerstandeingabe
- Tankinhaltsüberwachung
- Fahrererkennung
- Menügeführte Bedienoberfläche
- 4-zeiliges LCD-Display mit Hintergrundbeleuchtung

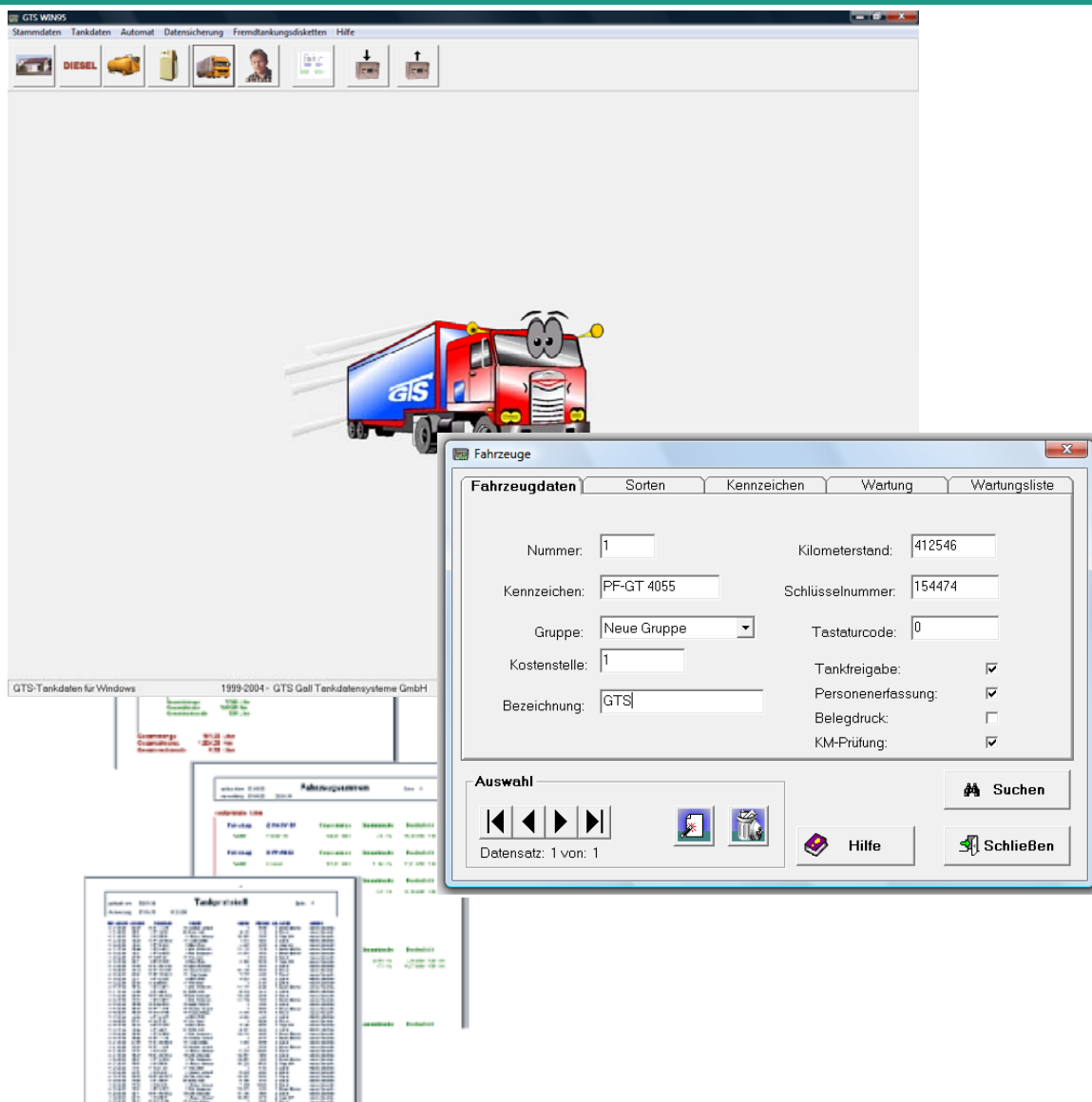


# GTS Tank: Verwaltungs- und Auswerteprogramm zum Tankautomaten

**Geeignet für  
2000 und XP**

Einfache Einrichtung des  
Tankautomaten  
(Anlegen von Station,  
Kraftstoff, Lager, Säulen,  
Fahrer u. Fahrzeuge)

Umfangreiche  
Auswertemöglichkeiten  
(Tank-, Einzeltankung-,  
Fahrerlistenprotokoll uvm.)



## Technische Details:

### Zapfsäule

- 550 Watt Motor
- 70 Liter/min. Pumpe  
Alternativ 90 Liter/min. Pumpe
- Gewicht: ca. 67 Kilogramm
- Maße: 1485x500x420mm

### Tankautomat

- 50 Fahrzeuge  
Alternativ 100 Fahrzeuge
- 100 Fahrer
- Speicher für 2.000 Tankvorgänge
- Datenschnittstelle: RS232, RS422
- Anschluss: 230V



**NRT Elektro- & Tankstellentechnik**

**Kurt Nömayr e. U.**

**Gerstenweg 3**

**A-4481 Asten**

**Landesgericht Steyr, FN: 306018b**

**UID: ATU63912608**

**Mobil: +43 (0)664 735 25 841**

**Fax/Tel.: +43 (0)7224 658 72**

**email: [office@nrt.co.at](mailto:office@nrt.co.at) oder [noemair@nrt.co.at](mailto:noemair@nrt.co.at)**

**Internet: [www.nrt.co.at](http://www.nrt.co.at)**