

gedruckt am: 09.08.99 Einzeltankungen Seite: 1
 Auswertung: 01.06.99 - 30.06.99

Kostenstelle: 10.611

Fahrzeug: 9 PF-AN 52

Sorte: 3 Diesel

Ort	Datum	Uhrzeit	Fahrer	Kmstand	Menge	Gefkm	Verbrauch	Abweichung
H	01.06.99	15:51	112 Bernd Gall	40.136	41,42	390	10,62	6,21
H	11.06.99	12:40	112 Bernd Gall	40.524	39,26	398	9,35	-6,55
H	19.06.99	10:46	112 Bernd Gall	40.967	40,98	443	9,25	-7,49
H	25.06.99	11:06	112 Bernd Gall	41.440	43,10	473	9,12	-9,75

Gesamtmenge: 161,82 Liter
Gesamtstrecke: 1.694,00 Km
Gesamtverbrauch: 9,55 Liter

gedruckt am: 09.08.99 Fahrzeugsummen Seite: 1
 Auswertung: 01.06.99 - 30.06.99

Kostenstelle: 1.055

Fahrzeug	Sorte	Gesamtmenge	Gesamtstrecke	Durchschnitt
2 KA-XM 85	2 Super b1fr	144,63 Liter	738 Km	19,60 Liter / 100 km
9 PF-AN 52	3 Diesel	181,82 Liter	1.304 Km	12,41 Liter / 100 km

gedruckt am: 09.08.99 Tankprotokoll Seite: 1
 Auswertung: 01.06.99 - 30.06.99

Ort	Datum	Uhrzeit	Fahrzeug	Fahrer	Tacho	Menge	Sorte	Station
H	01.06.99	08:29	11 PF- S 214	11 Günther Gertsch	0	59,64	1 Benzin Bleifrei	unsere Tankstelle
H	01.06.99	15:51	9 PF-AN 52	112 Bernd Gall	40.136	41,42	3 Diesel	unsere Tankstelle
H	01.06.99	19:03	2 KA-XM 85	2 Michael Schuster	102.853	39,94	2 Super b1fr	unsere Tankstelle
H	02.06.99	14:20	10 PF-AD 8024	10 Olga Castan	79.912	44,86	3 Diesel	unsere Tankstelle
H	02.06.99	15:29	4 PF-D 3055	4 Erich Ponto	33.265	59,84	2 Super b1fr	unsere Tankstelle
H	02.06.99	16:44	8 PF-U 4672	8 Ralf Britzmann	118.123	38,24	1 Benzin Bleifrei	unsere Tankstelle
H	05.06.99	15:27	8 PF-U 4672	8 Ralf Britzmann	118.678	39,56	1 Benzin Bleifrei	unsere Tankstelle
H	07.06.99	07:40	17 KA-T1304	17 Axel Braun	0	49,36	3 Diesel	unsere Tankstelle
H	07.06.99	09:21	4 PF-D 3055	4 Erich Ponto	33.098	59,79	2 Super b1fr	unsere Tankstelle
H	07.06.99	17:59	13 PF-AD 3188	13 Erich Archinger	0	36,16	3 Diesel	unsere Tankstelle
H	08.06.99	14:14	12 PF-AK 1467	12 Holger Gedicke	434.434	54,30	3 Diesel	unsere Tankstelle
H	09.06.99	08:00	10 PF-AD 8024	10 Olga Castan	79.334	48,06	3 Diesel	unsere Tankstelle
H	09.06.99	22:37	4 PF-D 3055	4 Erich Ponto	33.098	59,79	2 Super b1fr	unsere Tankstelle

Technische Daten GT55: Neu

- 1 Zapfpunkt / aufrüstbar auf bis zu 16 Zapfpunkten
- 500 Fahrzeuge / aufrüstbar auf bis zu 10 000 Fahrzeuge
- 500 Fahrer / aufrüstbar auf bis zu 10 000 Fahrer
- Speicher für 2 000 Tankvorgänge / aufrüstbar auf bis zu 8 000 Tankvorgänge
- Auch als Kompaktanlage lieferbar (in die Zapfsäule integrierter Automat)
- In eichfähiger Ausführung lieferbar
- Anschluß von Tanksonden möglich



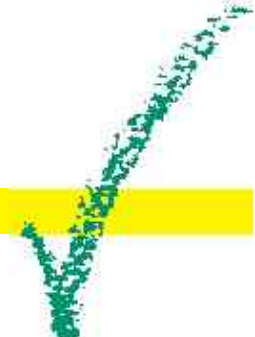
Tankdatenerfassung mit GT 55 Neu mit eingebautem Belegdrucker

“Wer hat wann, was und wieviel getankt?”



GTS GT 55 Neu

- Einfache und schnelle Bedienung
- Der Tankautomat arbeitet autark
- Menügeführt
- Servicefreundlich





GTS GT 55

Neu mit eingebautem Belegdrucker

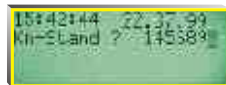
Im Lieferumfang enthalten ist das Verwaltungs- und Auswertprogramm zum Tankautomaten GT 55.

GTS-Tank für Windows 95 / 98 / NT

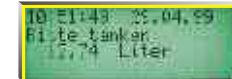
So einfach läuft der Tankvorgang ab !



optional →



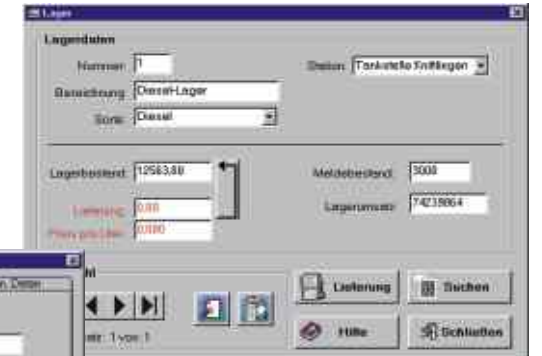
Die Identifikation des Fahrzeugs erfolgt mit dem Elektronikschlüssel. Der Elektronikschlüssel ist robust, fälschungssicher und verschleißfrei.



Laufende Anzeige der getankten Menge im Display.

* Alle elektrischen Anschlüsse sind gesteckt, die Komponenten des Tankautomaten sind auf Tragschienen aufgeschnappt, die elektronischen Anschlüsse steckbar und im Servicefall einfach und schnell austauschbar.

...einfach, schnell und servicefreundlich* ...



• Andere Leserarten wie Magnetkartenleser, Induktivkartenleser, etc. sind ebenfalls lieferbar

• Der Tankinhalt wird überwacht. Bei Unterschreiten einer vorgegebenen Mindestmenge erfolgt eine Warnmeldung am Display
• Der aktuelle Bestand der Lagertanks kann am Tankautomat abgefragt werden

• Der Tankautomat arbeitet autark. Die Tankdaten werden im Automat gespeichert. Zur Auswertung werden die Tankdaten zum PC übertragen



Protokolldrucker



Memory-Card



Datenfunk

Komponenten

- **Verwaltung** der Stammdaten: Fahrzeuge, Fahrer, Sorten, Lagerdaten und Säulendaten
- **Auswertung** der Tankdaten nach verschiedenen Sortierkriterien, manuelle Eingabe von Fremdtankdaten, Einlesen von Fremdtankungsdisketten verschiedener Formate, Export der Tankdaten in verschiedene Formate zur Weiterverarbeitung, Ermittlung von Verbrauchstatistiken
- **Überwachung** von Terminen, wie TÜV-Terminen, Inspektionen, Ölwechsel
- **Kommunikation** zum Tankautomaten über eine direkte Kabelverbindung mit einer maximalen Leitungslänge von 1 km mit Pegelwandler, manuell mit der Memory-Card, dem Modem, GSM-Modem, Datenfunk mit maximal 800 m Distanz oder über das Firmennetzwerk mit TCP/IP-Protokoll möglich

Optionen

- **Rechnungsfakturierung** incl. Erstellung einer Bankdiskette
- **Zugangskontrolle** mit individuellen Zugangszeiten der Personen
- **Zeiterfassung**

